

ESTA SEMANA

■ ALTER

> Festa da Ave Maria

■ ARRONCHES

> Festival de Música Sacra

■ AVIS

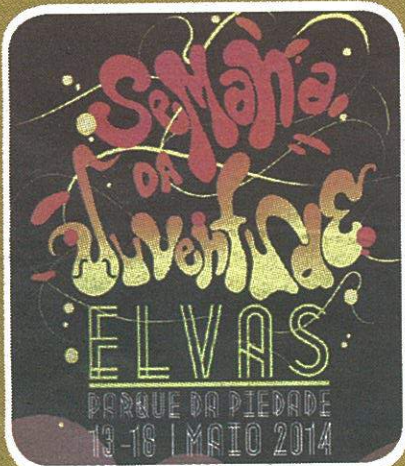
> Vem aí a Feira Medieval
> Mergulhadores resgatam jipe no Maranhão

■ CASTELO DE VIDE

> Artistas do Cáucaso na vila

■ CRATO

> Homenagem aos "Presidentes de Abril" em Monte da Pedra
> Santa Cruz em Aldeia da Mata
> Rancho de Gáfete renasce
> 1º de Maio na ARPIC



■ GAVIÃO

> Ave Maria e música
> Grande malha na Margem
> Museu do Sabão faz um ano
> Biblioteca cria extensões

■ NISA

alentejo

A informação terra a terra

> Semanário | n.º 376 • 7 MAI • € 0,90 (IVA inc)

> Director: Manuel Isaac Correia • Tlm.: 918 621 931 • Telf./Fax: 245 605 062 • email: jornalalentejo@gmail.com



www.facebook.com/Jornal.A.Alentejo

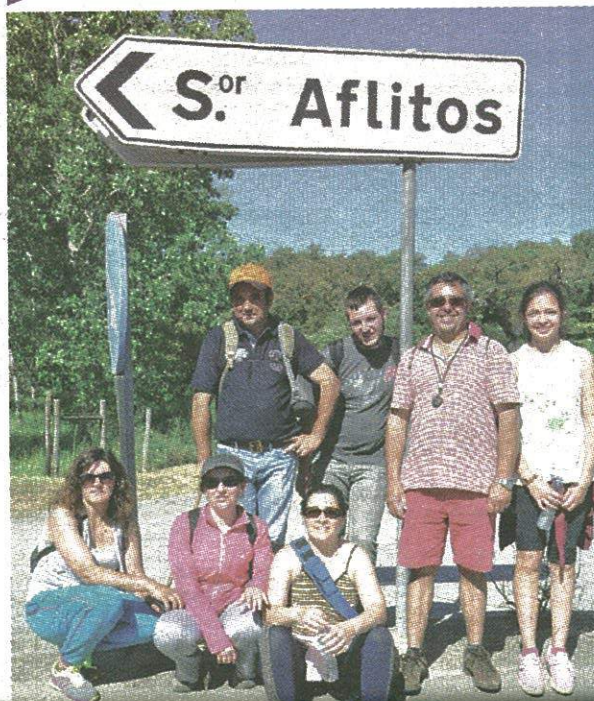
> Avis - Benavila

Grave acidente faz cinco feridos



Bebé evacuada de helicóptero

> Região



> Portalegre



Horta

Pedagógica

> Portalegre

Projecto Alimentação Saudável nas Escolas

Inaugura Horta Pedagógica na Escola de Saúde



> O projecto "Alimentação Saudável nas Escolas do Concelho de Portalegre" inaugurou na manhã de sexta-feira uma Horta Pedagógica na Escola Superior de Saúde de Portalegre.

A criação e implementação da Horta Pedagógica foi feita no espaço envolvente da Escola Superior de Saúde do Instituto Politécnico de Portalegre, a qual é constituída por vários talhões que são explorados por funcionários do IPP. Esta Horta Pedagógica dirige-se essencialmente às crianças que a poderão visitar mediante marcação, com a finalidade de compreender a origem dos alimentos, os processos e os ciclos de produção. Para além dos benefícios ao nível da rentabilização e reorganização do espaço envolvente da Escola Superior de Saúde recuperou-se uma área que estava desaproveitada.

Antecedendo a inauguração foi lançado um concurso de criação de Espantalhos para a Horta Pedagógica, que teve como destinatários os alunos das escolas parceiras do projecto: alunos pertencentes aos Agrupamentos de Escolas José Régio e ao Agrupamento de Escolas do Bonfim, com o objectivo de trazer mais um contributo a esta nova actividade do Projecto Alimentação Saudável nas Escolas do Concelho de Portalegre, atribuindo-lhe dinâmica, inovação, embelezando simultanea-

mente o espaço Horta Pedagógica com a criatividade apresentada através dos trabalhos dos alunos concorrentes.

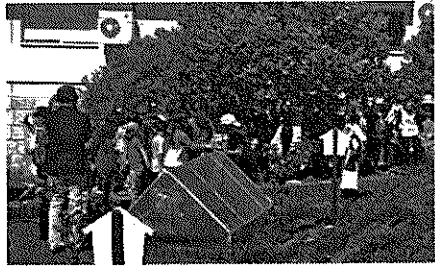
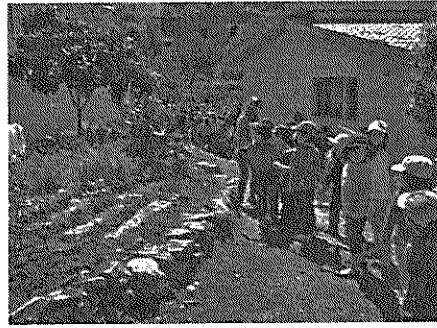
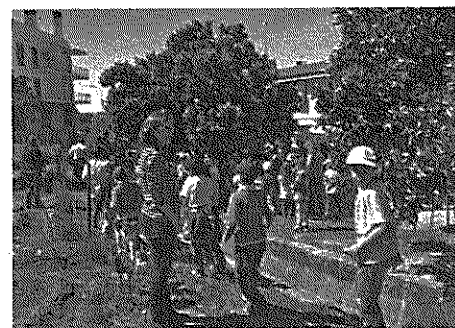
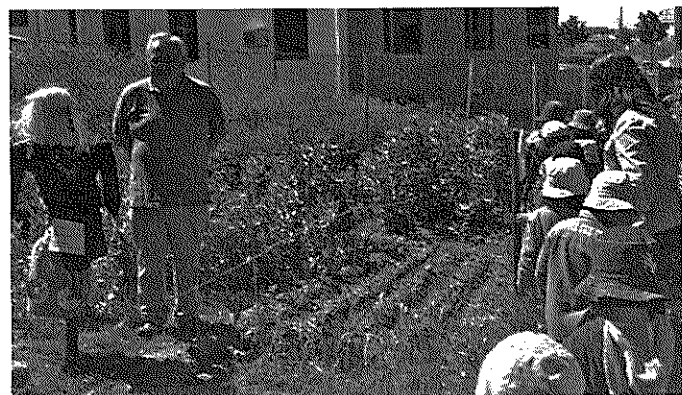
No Concurso de Espantalhos da Horta Pedagógica estiveram envolvidos o Jardim Infantil e 1º Ciclo da Escola da Praceta, Jardim Infantil e 1º Ciclo da Escola da Corredoura, Jardim Infantil da Escola da Vargem e Jardim Infantil e 1º Ciclo da Escola das Carreiras, que realizaram um total de seis Espantalhos, e a Escola José Régio que realizou um total de sete Espantalhos.



No decorrer da inauguração, que incluiu uma visita à horta, foram anunciados os vencedores do concurso e entregues algumas lembranças aos alunos e às professoras Ana Santana e Francisca Castelinho, bem como aos elementos do GAAF, Sandra Miguel e Rosa Coelho, que estiveram na coordenação da elaboração dos espantalhos.

O "Projecto Alimentação Saudável nas Escolas do Concelho de Portalegre" é coordenado por Maria Margarida Malca-

ta e surgiu de um desafio lançado pela Câmara ao Instituto Politécnico com a finalidade de ajudar a mudar as atitudes e os comportamentos em relação aos hábitos alimentares das crianças e jovens das escolas do Concelho e, em simultâneo, sensibilizar as suas famílias, de forma a maximizar a sustentabilidade das mudanças propostas.



Resultados do Concurso:

1º Lugares

- O Espantalho Miss Corredoura, realizado pelo 1º ciclo da Escola da Corredoura - Desenvolvido pelos seguintes professores: Profª Alda Rosa Pais; Profª Fernanda Mourato; Profª Beatriz do Carrilho; Profª Isilda Mourato; Profª Maria da Conceição Campos; Profª Maria Dulce Serra; Profª Maria Eugénia Semedo; Profª Maria Teresa Monraia; Profª Francisco Mourato; Profª Valério Maria Garcia - Ficou na Horta sem estar destinado a nenhum talhão específico.

- O Espantalho A Galinha, realizado pela Escola José Régio - desenvolvido pelo Professor Alexandre Pista - Ficou no 3º Talhão-Hortelã, que pertence à D. Vera Pombo.

- O Espantalho - O Nosso Espantalho realizado pelo Jardim Infantil e 1º Ciclo da Escola das Carreiras - Desenvolvido pela Educadora Herminia e Profª Ana Solano - Ficou no 5º Talhão-Rosmaninho, que pertence à Profª Graça Gama.

- O Espantalho realizado pelo Jardim Infantil da Escola da Corredoura - Desenvolvido pelas seguintes Educadoras: Maria de Lurdes Chambel; Maria Ana Caldeira; Lourdes Sousa Mendes - Ficou no 7º Talhão-Coentros, que pertence à D. Conceição Antunes e Olívia.

- O Espantalho realizado pelo Jardim Infantil da Escola da Praceta - Desenvolvido pelas seguintes Educadoras: Graciela Fernandes; Ludovina Rei; Ondina Duarte - Ficou no 9º Talhão-Mangerição, que pertence ao Senhor José Almeida.

- O Espantalho O Gigante, realizado pela Escola José Régio - desenvolvido pelo Professor António Boínas - Ficou na Horta sem estar destinado a nenhum talhão específico.

- O Espantalho A Maçaroca, realizado pela Escola José Régio - desenvolvido pelo Professor Alexandre Pista - Ficou no 10º Talhão-Salsa, que pertence à D. Anita Lucindo.

2º Lugares:

- O Espantalho realizado pelo Jardim Infantil da Escola da Vargem - Desenvolvido pela Educadora Maria Filomena Mendes - Ficou no 1º Talhão-Alecrim, pertencente à D. Celeste Vilela.

- O Espantalho realizado pelo 1º Ciclo da Escola da Praceta - Desenvolvido pelos seguintes professores: Professor Adelino; Professora Berta; Professor Joaquim Matias; Professora Leopoldina; Professora Conceição Gordo; Professora Glória Rato; Professora Maria do Céu Rodrigues; Professora Maria Goretti Mamede; Professora Maria Helena Ventura; Professora Manuela Silva - Ficou no 2º Talhão-Lavanda, que pertence à D. Assunção Calha.

- O Espantalho o Camponês, realizado pela Escola José Régio - desenvolvido pelo Professor Paulo Neves - Ficou no 4º Talhão-Cebolinho, que pertence ao Profª Adriano Pedro.

- O Espantalho o Tobias, realizado pela Escola José Régio - desenvolvido pelo Professor Paulo Neves - Ficou no 6º Talhão-Poejo, que pertence à Profª Sofia Roque.

- O Espantalho o Disco, realizado pela Escola José Régio - desenvolvido pelo Professor Paulo Neves - Ficou no 8º Talhão-Salva, que pertence à D. Ana Lopes.

- O Espantalho Fantasma, realizado pela Escola José Régio - desenvolvido pelo Professor Herminio Felizardo - Ficou no 11º Talhão-Tomilho, que pertence à D. Beatriz Costa Pinto.